



Warum ein Ganglabor fürs Olgäle?

Gehen ...

- » Ist der Inbegriff der menschlichen Fortbewegung.
- » Ermöglicht uns selbständiges Handeln.
- » Lässt uns von A nach B kommen.
- » Erleichtert uns eine Teilhabe im sozialen Umfeld.
- » Ist jedoch ein äußerst komplexer Bewegungsablauf und erfordert ein exaktes Zusammenspiel vom neuronalen und muskuloskelettalem System.

Problem...

- » Viele unserer kleinen und großen Patienten haben Beeinträchtigungen im neurologischen u./o. muskuloskelettalem System oder in der Koordination beider Systeme.
- » Diese Kinder sind in Ihrer Gehfähigkeit beeinträchtigt.



Eine 3D differenziert Ganganalyse ...

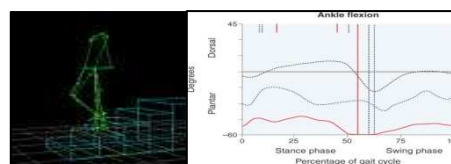
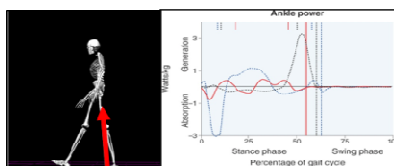
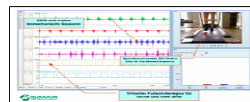
- » Ermöglicht das Herausfiltern des individuellen Hauptproblems, welches das Gehen beeinträchtigt.
- » Verbessert das Verständnis für die verschiedenen Gangstörungen.
- » Ermöglicht eine deutlich verbesserte Therapieplanung:
 - optimale operative Versorgung
 - Hilfsmittelversorgung
 - physiotherapeutische Intervention
- » Ermöglicht einen objektiven, reproduzierbaren Vergleich nach einer therapeutischen Intervention (outcome).

Eine Ganganalyse ...

- » Hat zum Ziel, dass das Kind nach der optimalen therapeutischen Intervention sich leichter und länger gehend fortbewegen kann.
- » Fazit: Verbesserte Lebensqualität!!!

Bausteine eines Ganglabors

- Videoanalyse
- Elektromyographie (EMG)
- Hard- und Software zur Erfassung von Kinematik und Kinetik



Wir danken herzlich für Ihre tatkräftige Unterstützung zur Realisierung des Ganglabors!